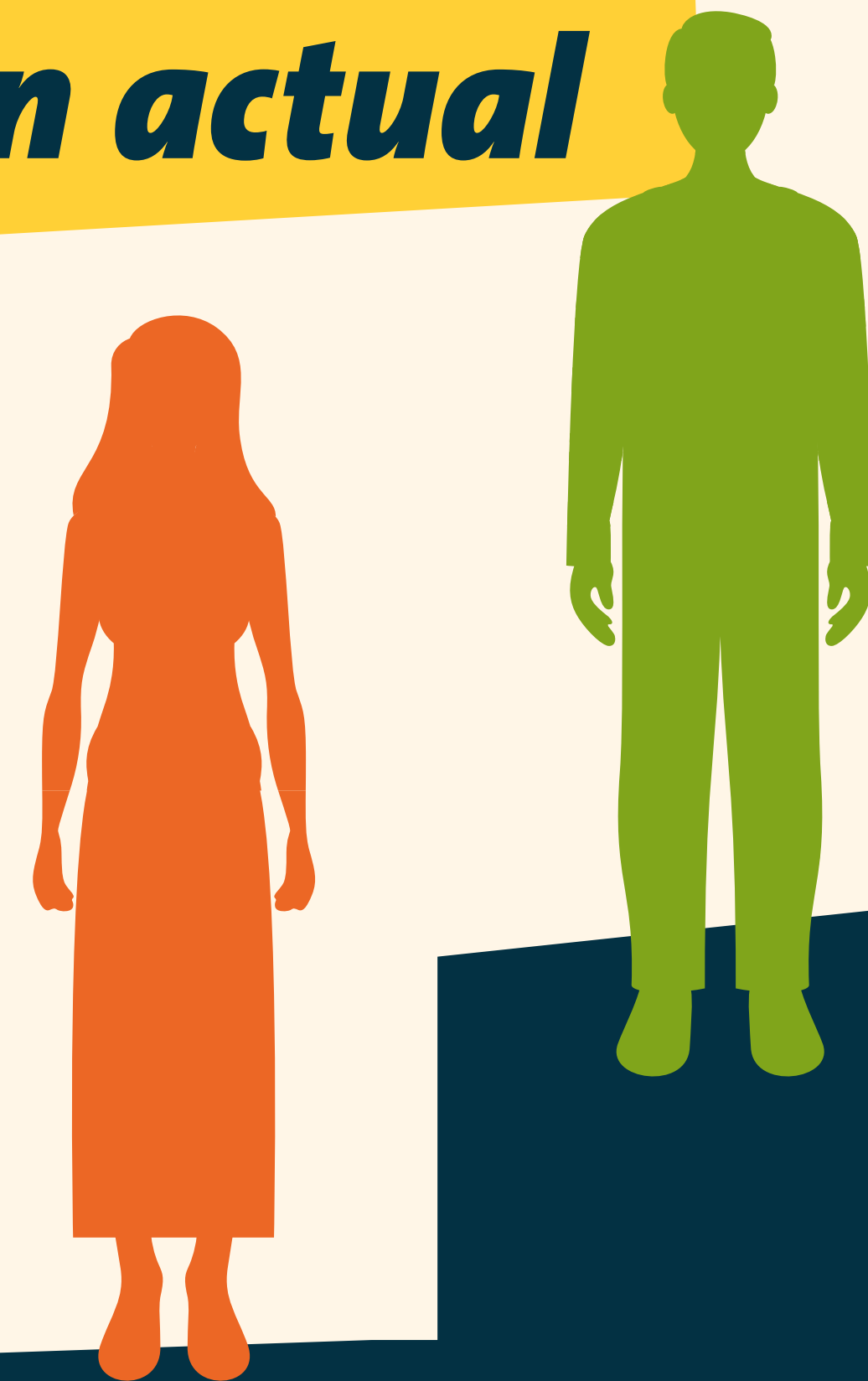


GÉNERO Y GANADERÍA SUSTENTABLE

- EN ÁREAS NATURALES PROTEGIDAS -

REGIÓN CENTRO Y EJE NEOVOLCÁNICO

Situación actual

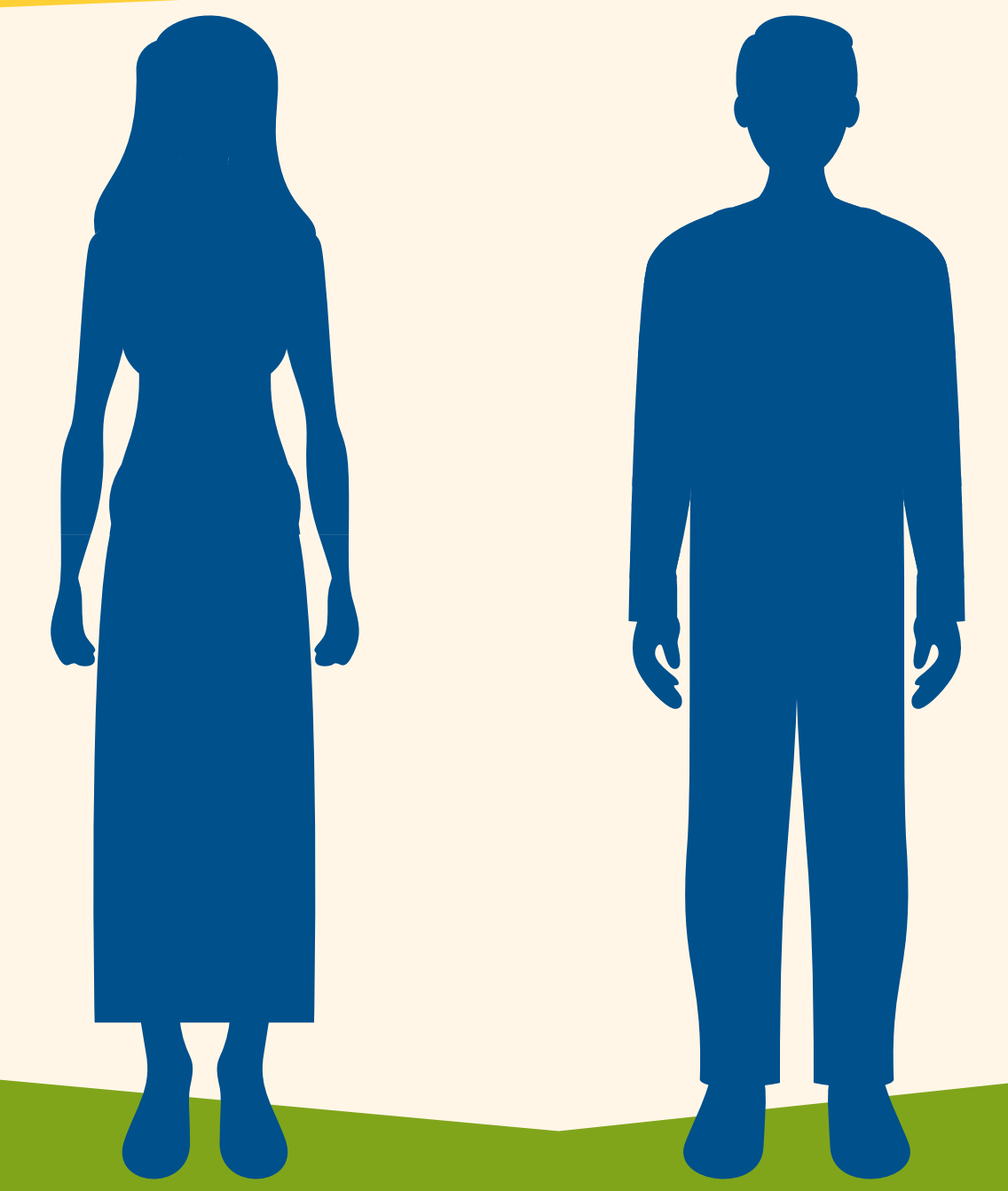


EXCLUIDAS

Las mujeres forman parte del trabajo a lo largo de la producción, pero no obtienen los mismos beneficios ni oportunidades de trabajo.



Situación deseada



INCLUIDAS CON DERECHOS Y BENEFICIOS

¿QUÉ ES PERSPECTIVA DE GÉNERO?

Es más que trabajar con mujeres, significa que los hombres y las mujeres obtienen los mismos derechos y beneficios

¿CÓMO PODEMOS TRABAJAR CON PERSPECTIVA DE GÉNERO?

- Las mujeres deberán al igual que los hombres participar en la construcción de sus proyectos productivos.
- En todo proyecto deberán mujeres y hombres realizar reglas claras de participación y beneficios. (Capacitación y distribución del dinero)
- Promover proyectos en función de las necesidades estratégicas de las mujeres, que impliquen renegociar y redistribuir el trabajo.

¿PARA QUÉ TRABAJAR CON PERSPECTIVA DE GÉNERO?

- Mejor desarrollo de la comunidad
- Fortalece la relación entre hombres y mujeres de la localidad
- El desarrollo de capacidades en mujeres y hombres ayuda a una mejor vinculación con diversas instituciones

RESULTADOS

UNA NUEVA PERSPECTIVA DE LA MUJER, BENEFICIOS PARA TODOS

